

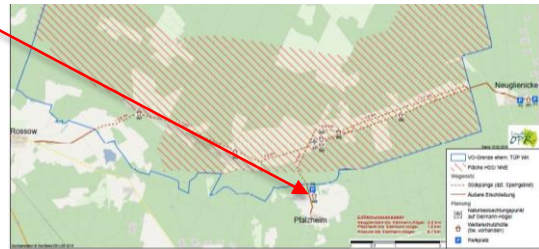
Landschaftlich reizvoll – Sportlich angenehm



Nordic Walking Tour in der Kyritz-Ruppiner Heide: Pfalzheim >>> Neuglienicke >>> Pfalzheim

Dazu treffen wir uns in Pfalzheim auf dem Parkplatz an der Schranke zur Heide und nordic walken in lockerem Tempo (ca. 5km/h.).

Sie brauchen sich um nichts als Ihre Sportkleidung zu kümmern. Bitte wetterangepasste Kleidung tragen und ausreichend Trinkflüssigkeit mitbringen. Die Nordic Walking Stöcke können bei mir ausgeliehen werden.



Wir nordic walken dann in Richtung Neuglienicke, kommen an der Aussichtsplattform „Sielmann-Hügel“ und einigen Wetterschutzhütten vorbei. Während unserer Tour entscheiden wir je nach den aktuellen Wünschen und Gegebenheiten (Wetter, Tagesverfassung der TeilnehmerInnen, Beschaffenheit der Wege), wie weit wir auf diesem Teilabschnitt laufen. Wir werden ca. 10 bis max. 12 km zurücklegen.

Entlang der reizvollen Landschaft auf dem Wald- und Heideweg gebe ich gern Auskünfte

- zur Gegend und seiner touristischen Möglichkeiten,
- der ehemals militärischen Nutzung und heutiger Entmünitionierung,
- der Heinz Sielmann Stiftung,
- zur Bewirtschaftung der Heidelandschaft,
- Tipps und Hilfestellung zur Optimierung der persönlichen Nordic Walking Technik.

Wir haben ausreichend Zeit für Verschnaufpausen und zum Fotografieren, gern können wir auch eine Rast machen, schließlich möchten wir die Natur und die herrliche Landschaft genießen. Die Tour endet wieder direkt am Ausgangs- bzw. Startpunkt nach ca. 3 Stunden. Nach diesem geführten Lauf haben Sie etwas für Ihre Gesundheit getan und Interessantes erfahren!

Datum: nach Veranstaltungsplan und individueller Vereinbarung

Start: Parkplatz Pfalzheim
Tour in Richtung Neuglienicke

Pause/Rast: unterwegs

Ende: nach ca. 3 Stunden am Startpunkt

Mindestteilnehmer: 7

Kurzfristige Absage möglich, da die Waldbrandstufe beachtet werden muss!

Kosten: 18 € p.P.

oder 3 Termine auf der Zehnerkarte

Leihgebühr NW-Stöcke: 2 € p.P

Bezahlung: Vor Ort

Anmeldungen erforderlich über:

Telefon, E-Mail, persönlich

info@nordic-walking-fitness.com
www.nordic-walking-fitness.com



facebook.com/pages/Nordic-Walking-Fitness

